

Segnalatori Luminosi ø 12 - 14

Serie 51



Serie 51

- Voltaggio: da 12V a 400V
- Temperatura ambiente: da T120 °C a T150°C
- Dima: ø 12 mm
- Spessore del pannello: 0.5 - 6.5 mm
- Resistenza in parallelo: su richiesta
- Sistemi di assemblaggio: dado zigrinato M 13 x 1 mm
-

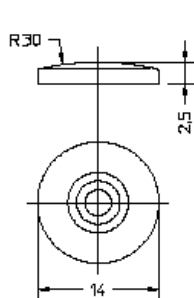
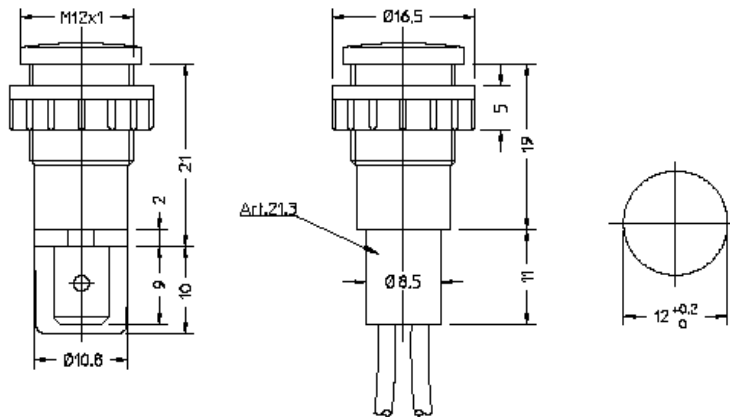
Caratteristiche

- Disponibile un'ulteriore guarnizione in gomma tra la gemma e il pannello
- Ghiera cromata disponibile su richiesta
- Disponibile su richiesta la versione LED

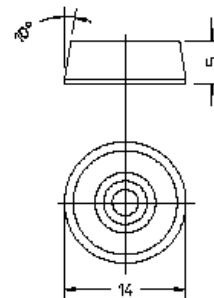
Terminali



Dimensioni (mm)



LOW PROFILE LENS
N° 51.2



HIGH PROFILE LENS
N° 51.1

Esempi di configurazione

