

PORTALÁMPARAS Y PORTACEBADORES PARA TUBOS FLUORESCENTES



Portalámparas para lámparas:
G13 - G5

60

Portacebadores

61

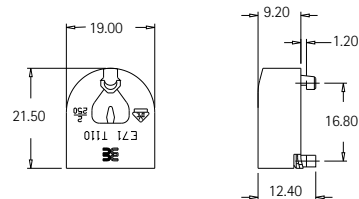


PORTALÁMPARAS PARA LÁMPARAS: G13 - G5

Cuerpo aislante: PC
 Corriente nominal: 2A
 Tensión nominal: 250V
 Temperatura nominal del portalámparas: 110° C
 Contactos: aptos para cable rígido o flexible (puntas estañadas) sección 0,5 - 1,0mm²
 Conexión de cables: automática
 Colores disponibles: blanco

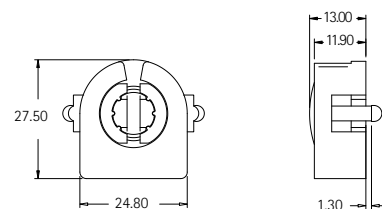


CÓDIGO: E71



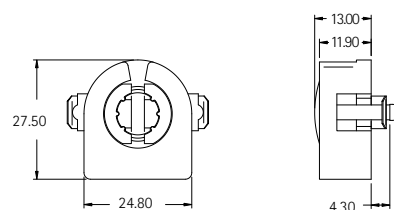
G5
 Cuerpo aislante: PC
 Fijación: a presión
 Temperatura nominal: 110° C
 Embalaje: 3000 unidades
 Homologación:

CÓDIGO: E77



G13
 Cuerpo aislante: PC
 Fijación: a presión
 Temperatura nominal: 110° C
 Embalaje: 2000 unidades
 Homologación:

CÓDIGO: E77-1

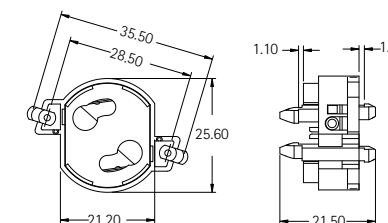


G13
 Cuerpo aislante: PC
 Fijación: a presión y con fleje metálico
 Temperatura nominal: 110° C
 Embalaje: 1500 unidades
 Homologación:

PORTACEBADORES

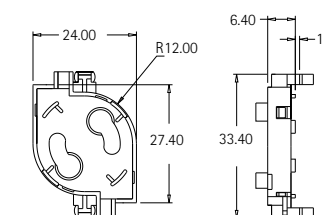
Cuerpo aislante: PC
 Corriente nominal: 2A
 Tensión nominal: 250V
 Temperatura nominal del portalámparas: 110° C
 Contactos: aptos para cable rígido o flexible (puntas estañadas) sección 0,5 - 1,0mm²
 Conexión de cables: automática
 Colores disponibles: blanco

CÓDIGO: E81



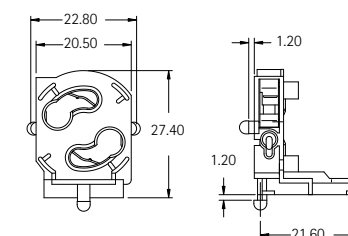
Cuerpo aislante: PC
 Fijación: a presión
 Temperatura nominal: 110° C
 Embalaje: 2.000 Unidades
 Homologación:

CÓDIGO: E83



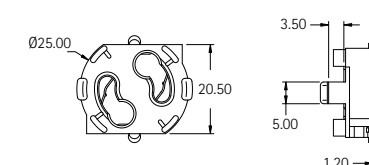
Cuerpo aislante: PC
 Fijación: a presión
 Temperatura nominal: 110° C
 Embalaje: 2.000 Unidades
 Homologación:

CÓDIGO: E86



Cuerpo aislante: PC
 Fijación: a presión
 Temperatura nominal: 110° C
 Embalaje: 2.000 Unidades
 Homologación:

CÓDIGO: E86A



Cuerpo aislante: PC
 Fijación: a presión
 Temperatura nominal: 110° C
 Embalaje: 2.000 Unidades
 Homologación:

