

PORTALÁMPARAS Y ACCESORIOS PARA TUBOS FLUORESCENTES COMPACTOS



Portalámparas para lámparas:
G24d - GX24d, G24q - GX24q, G23 - GX23

52-57

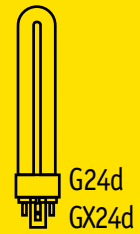
Accesorios para portalámparas:
G24d - GX24d, G24q - GX24q

57

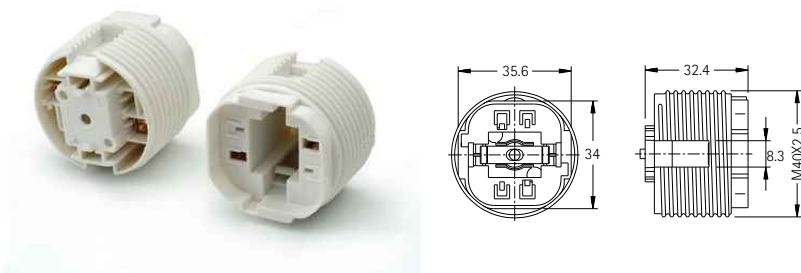


PORTALÁMPARAS PARA LÁMPARAS:
G24d - GX24d - G24q - GX24q - G23 - GX23

Cuerpo aislante: PET - PBT
Corriente nominal: 2A
Tensión nominal: 250V
Temperatura nominal del portalámparas: 140° C
Contactos: aptos para cable rígido o flexible (puntas estañadas) sección 0,5 - 1,0mm²
Conexión de cables: automática
Colores disponibles: blanco

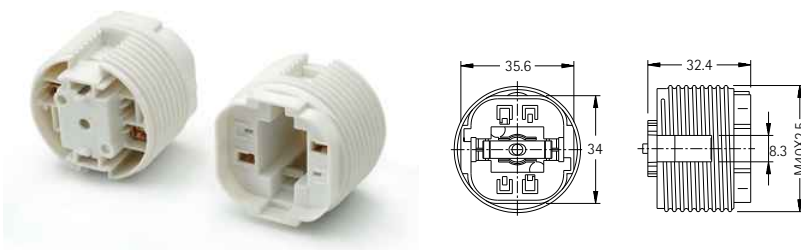


CÓDIGO: E88-1



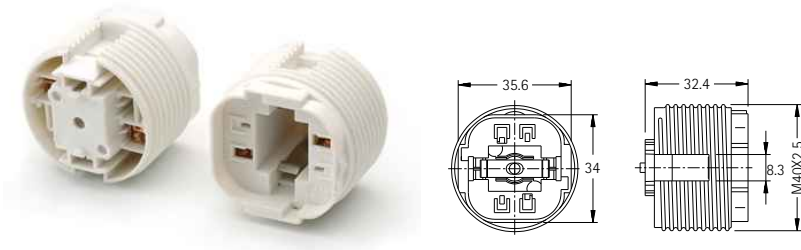
G24d - GX24d 18W
Cuerpo aislante: PET
Fijación: a - mediante remache Ø 2,8 mm
b - capuchón con agujero central M10x1 mod.CAP02(E27), B22d-02
c- arandela M40x2,5 mod.SK03(E27)
Temperatura nominal: 140° C
Embalaje: 400 unidades
Homologación:

CÓDIGO: E88-2



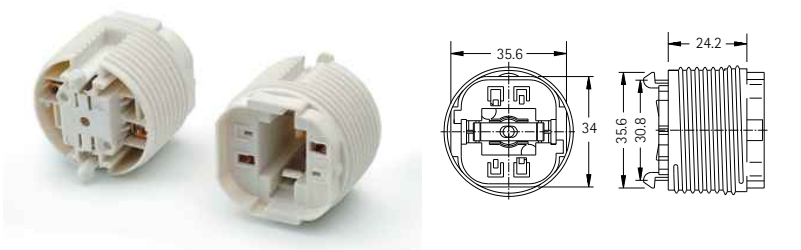
G24d - GX24d 13W
Cuerpo aislante: PET
Fijación: a- mediante remache Ø 2,8 mm
b- capuchón con agujero central M10x1 mod.CAP02(E27),B22d-02
c- arandela M40x2,5 mod.SK03(E27)
Temperatura nominal: 140° C
Embalaje: 400 unidades
Homologación:

CÓDIGO: E88-3



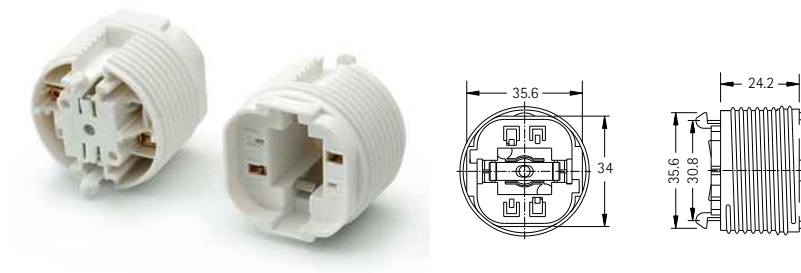
G24d - GX24d 26W
Cuerpo aislante: PET
Fijación: a- mediante remache Ø 2,8mm
b- capuchón con agujero central M10x1 mod.CAP02(E27),B22d-02
c- arandela M40x2,5 mod.SK03(E27)
Temperatura nominal: 140° C
Embalaje: 400 unidades
Homologación:

CÓDIGO: E88A-1



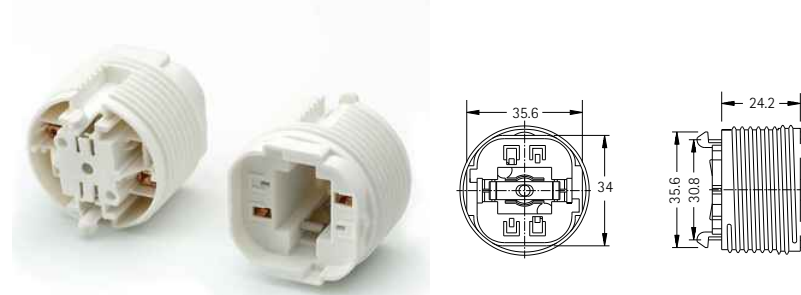
G24d - GX24d 18W
Cuerpo aislante: PET
Fijación: a- sistema a presión
b- arandela M40x2,5 mod.SK03(E27)
Temperatura nominal: 140° C
Embalaje: 400 unidades
Homologación:

CÓDIGO: E88A-2



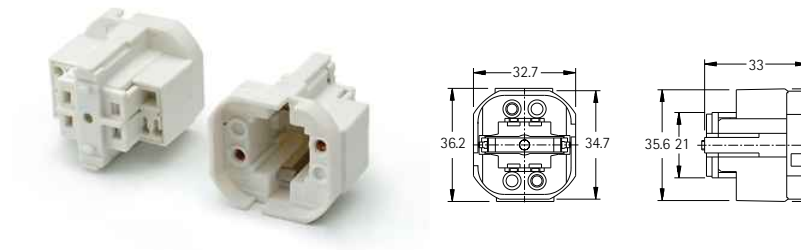
G24d - GX24d 13W
Cuerpo aislante: PET
Fijación: a- sistema a presión
b- arandela M40x2,5 mod.SK03(E27)
Temperatura nominal: 140° C
Embalaje: 400 unidades
Homologación:

CÓDIGO: E88A-3



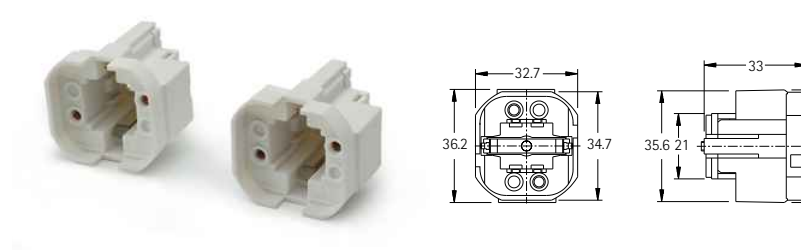
G24d - GX24d 26W
Cuerpo aislante: PET
Fijación: a- sistema a presión
b- arandela M40x2,5 mod.SK03(E27)
Temperatura nominal: 140° C
Embalaje: 400 unidades
Homologación:

CÓDIGO: E92-1



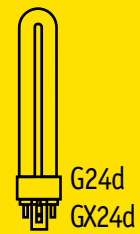
G24d - GX24d 18W
Cuerpo aislante: PET
Fijación: mediante remache Ø 2,8mm
Temperatura nominal: 140° C
Embalaje: 400 unidades
Homologación:

CÓDIGO: E92-2

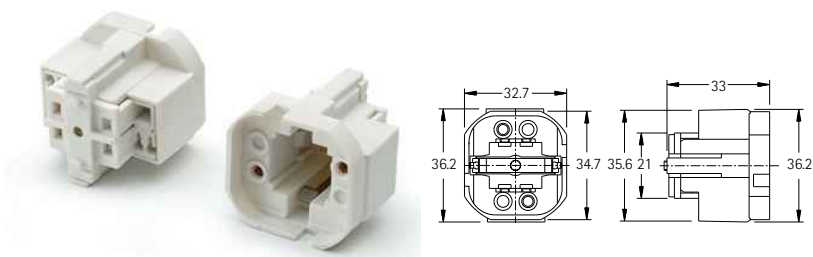


G24d - GX24d 13W
Cuerpo aislante: PET
Fijación: mediante remache Ø 2,8mm
Temperatura nominal: 140° C
Embalaje: 400 unidades
Homologación:



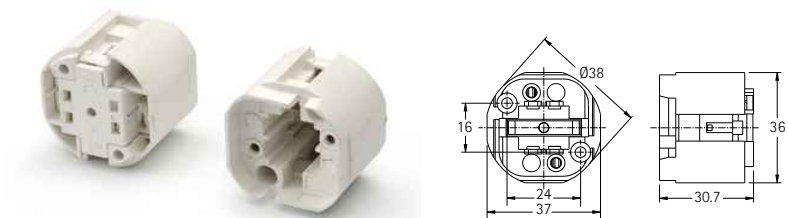


CÓDIGO: E92-3



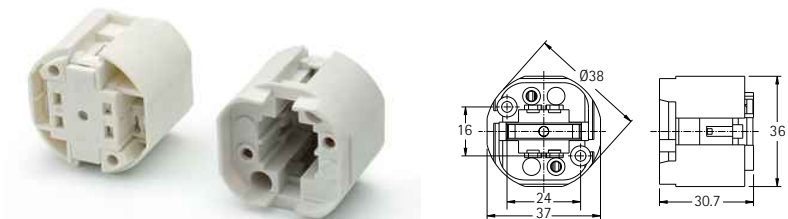
G24d - GX24d 26W
 Cuerpo aislante: PET
 Fijación: mediante remache Ø 2,8mm
 Temperatura nominal: 140° C
 Embalaje: 400 unidades
 Homologación:

CÓDIGO: E108-1



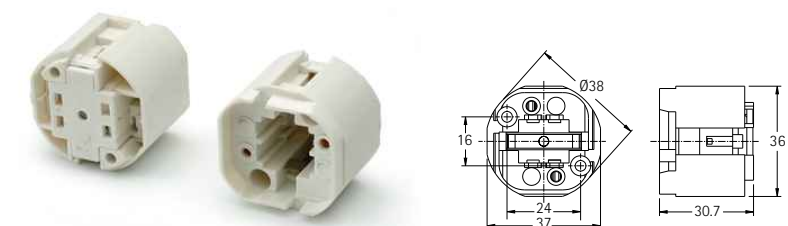
G24d - GX24d 18W
 Cuerpo aislante: PET
 Fijación:
 a- mediante remache Ø 2,8mm.
 b- mediante agujeros para tornillos M3
 c- capuchón con agujero central M10x1 mod.CAP02(E27)
 Temperatura nominal: 140° C
 Embalaje: 400 unidades
 Homologación:

CÓDIGO: E108-2



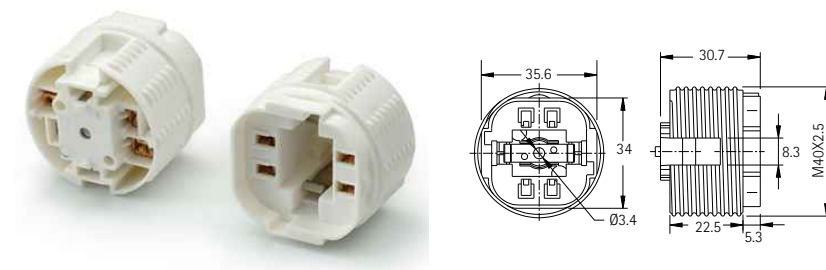
G24d - GX24d 13W
 Cuerpo aislante: PET
 Fijación:
 a- mediante remache Ø 2,8mm.
 b- mediante agujeros para tornillos M3
 c- capuchón con agujero central M10x1 mod.CAP02(E27)
 Temperatura nominal: 140° C
 Embalaje: 400 unidades
 Homologación:

CÓDIGO: E108-3



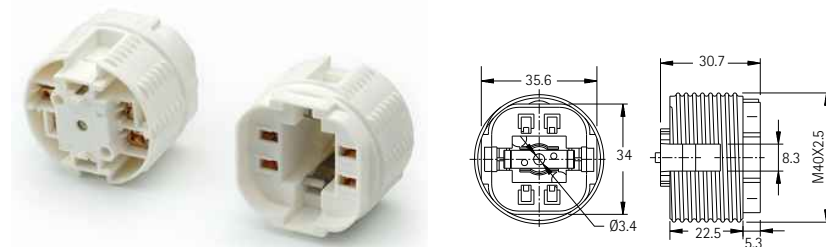
G24d - GX24d 26W
 Cuerpo aislante: PET
 Fijación:
 a- mediante remache Ø 2,8mm.
 b- mediante agujeros para tornillos M3
 c- capuchón con agujero central M10x1 mod.CAP02(E27)
 Temperatura nominal: 140° C
 Embalaje: 400 unidades
 Homologación:

CÓDIGO: E88QA-1



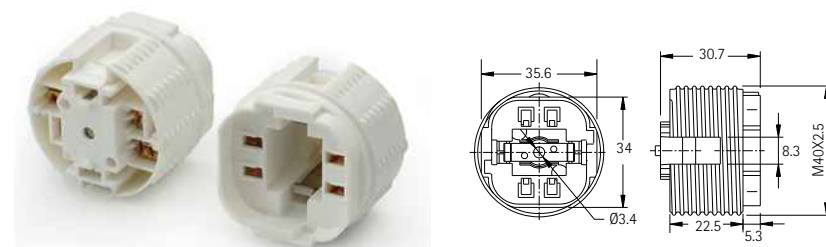
G24q - GX24q 18W
 Cuerpo aislante: PBT
 Fijación:
 a- mediante remache Ø 2,8mm
 b- capuchón con agujero central M10x1 mod.CAP02(E27),B22d-02
 c- arandela M40x2,5 mod. SK03(E27)
 Temperatura nominal: 140° C
 Embalaje: 400 unidades
 Homologación:

CÓDIGO: E88QA-2



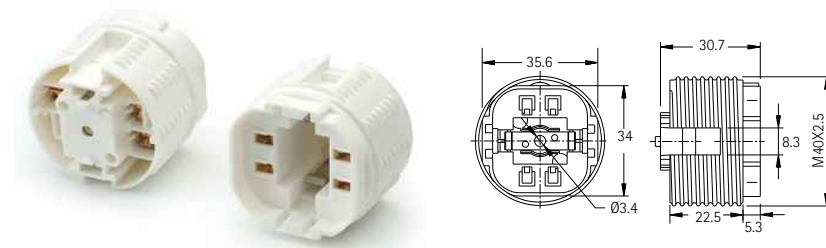
G24q - GX24q 13W
 Cuerpo aislante: PBT
 Fijación:
 a- mediante remache Ø 2,8mm
 b- capuchón con agujero central M10x1 mod.CAP02(E27),B22d-02
 c- arandela M40x2,5 mod. SK03(E27)
 Temperatura nominal: 140° C
 Embalaje: 400 unidades
 Homologación:

CÓDIGO: E88QA-3



G24q - GX24q 26W - 32W
 Cuerpo aislante: PBT
 Fijación:
 a- mediante remache Ø 2,8mm
 b- capuchón con agujero central M10x1 mod.CAP02(E27),B22d-02
 c- arandela M40x2,5 mod. SK03(E27)
 Temperatura nominal: 140° C
 Embalaje: 400 unidades
 Homologación:

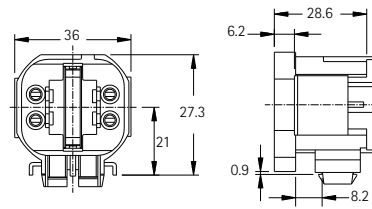
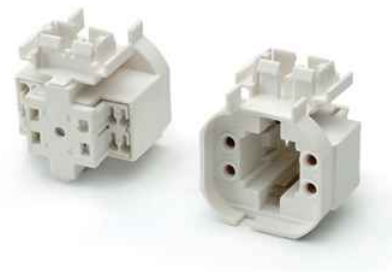
CÓDIGO: E88QA-4



G24q - Gx24q 42W
 Cuerpo aislante: PBT
 Fijación:
 a- mediante remache Ø 2,8mm
 b- capuchón con agujero central M10x1 mod.CAP02(E27),B22d-02
 c- arandela M40x2,5 mod. SK03(E27)
 Temperatura nominal: 140° C
 Embalaje: 400 unidades
 Homologación:

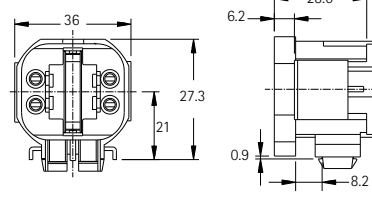


CÓDIGO: E110-1



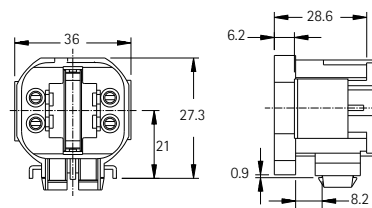
G24q - GX24q 18W
Cuerpo aislante: PBT
Fijación: a presión
Temperatura nominal: 140° C
Embalaje: 300 unidades
Homologación:

CÓDIGO: E110-2



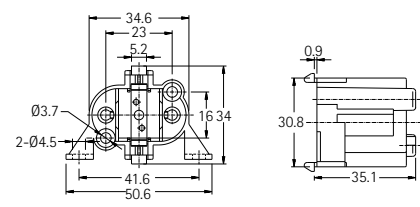
G24q - GX24q 13W
Cuerpo aislante: PBT
Fijación: a presión
Temperatura nominal: 140° C
Embalaje: 300 unidades
Homologación:

CÓDIGO: E110-3



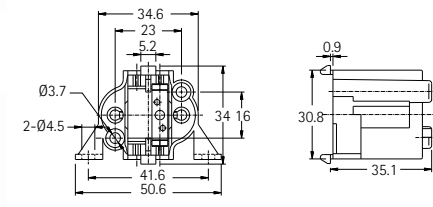
G24q - GX24q 26W
Cuerpo aislante: PBT
Fijación: a presión
Temperatura nominal: 140° C
Embalaje: 300 unidades
Homologación:

CÓDIGO: E87



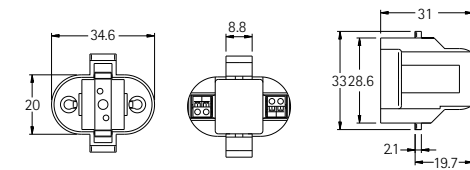
G23 5,7,9,11W
Cuerpo aislante: PET
Fijación: a- sistema a presión
b- mediante agujeros para tornillos M3
Temperatura nominal: 140° C
Embalaje: 400 unidades
Homologación:

CÓDIGO: E87-X



GX23 13W
Cuerpo aislante: PET
Fijación: a- sistema a presión
b- mediante agujeros para tornillos M3
Temperatura nominal: 140° C
Embalaje: 400 unidades
Homologación:

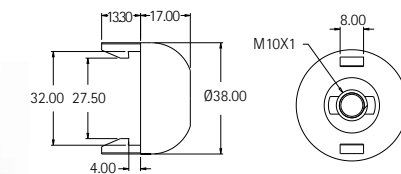
CÓDIGO: E106



G23 5,7,9,11W
Cuerpo aislante: PET
Fijación: con cubre de plástico o de metal
Temperatura nominal: 140° C
Embalaje: 400 unidades
Homologación:

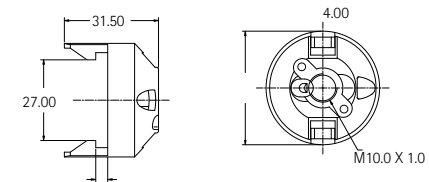
ACCESORIOS PARA PORTALÁMPARAS: G24d - GX24d - G24q - GX24q

CÓDIGO: CAP02(E27)



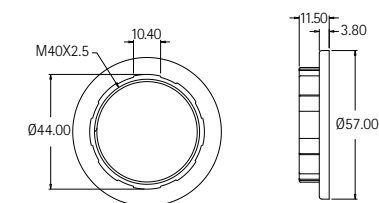
Cuerpo: nailon reforzado con fibra de vidrio
Fijación: mediante agujero central M10x1
Apto para portalámparas: mod. E33-1, 2, 3 - E88-A-1,2,3
Embalaje: 1.000 unidades

CÓDIGO: CAP02(B22d)



Cuerpo: nailon reforzado con fibra de vidrio
Fijación: mediante agujero central M10x1
Apto para portalámparas: mod. E88-1, 2, 3 - E88QA-1,2,3 - E108-1,2-3
Embalaje: 1.000 unidades

CÓDIGO: SK03(E27)



Cuerpo: PET
Fijación: rosca M40x2,5
Apto para portalámparas: mod. E88-1,2,3 - E88QA-1,2,3
Embalaje: 1.000 unidades